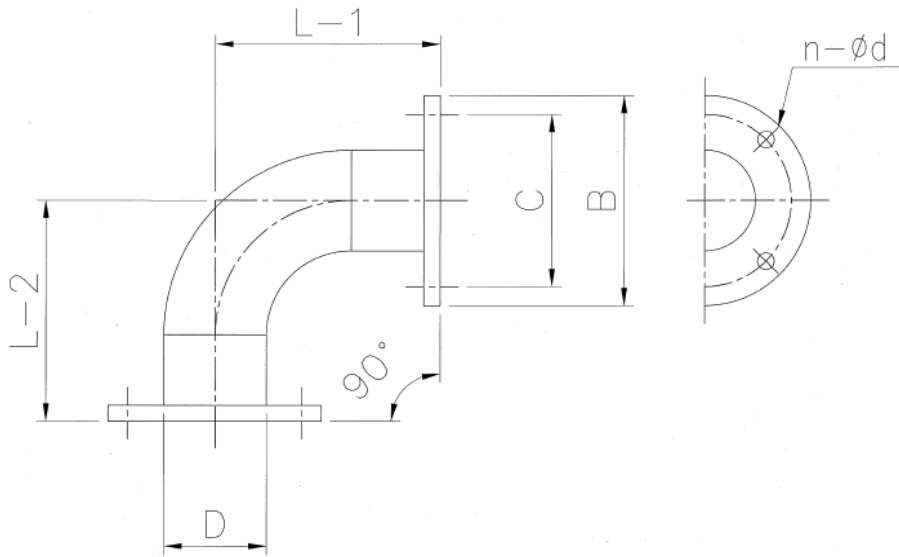


プレハブ管 2F曲管90°



(単位 mm)

| 呼び径 | 外径 | 寸法 | | フランジ(上水用) 呼び径65以下は10k | | |
|-----|-------|-----|-----|-----------------------|-----|------------|
| | | L-1 | L-2 | B | C | n-d ϕ |
| 40 | 48.6 | 120 | 120 | 140 | 105 | 4-19 |
| 50 | 60.5 | 120 | 120 | 155 | 120 | 4-19 |
| 65 | 76.3 | 200 | 200 | 175 | 140 | 4-19 |
| 80 | 89.1 | 297 | 297 | 211 | 168 | 4-19 |
| 100 | 114.3 | 297 | 297 | 238 | 195 | 4-19 |
| 125 | 139.8 | 348 | 348 | 263 | 220 | 6-19 |
| 150 | 165.2 | 348 | 348 | 290 | 247 | 6-19 |
| 200 | 216.3 | 449 | 449 | 342 | 299 | 8-19 |
| 250 | 267.4 | 450 | 450 | 410 | 360 | 8-23 |
| 300 | 318.5 | 607 | 607 | 464 | 414 | 10-23 |

| | |
|---------------|-----------|
| 材 質 「表面処理」 | SUS304 |
| | SGP、各種塗装 |
| | SGP、メッキ処理 |